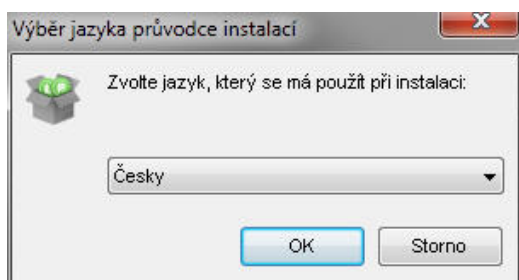


## 1 Stáhněte instalační soubor a spusťte jej.



## 2 Pokračujte v průvodci instalací dle instrukcí.



## 3 Po dokončení instalace se zobrazí ve spodní části obrazovky na hlavním panelu (vedle hodin) ikonka a aplikace se automaticky spustí.

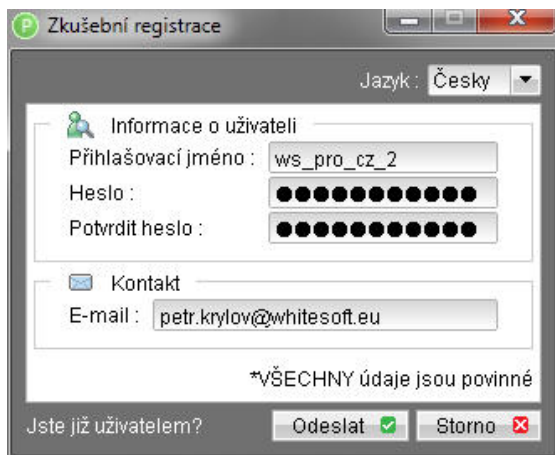


## 4 Do pole Adresa můžete zadat název zálohovacího serveru, poté stiskněte tlačítko [Další].

## 5 V případě, že používáte proxy server pro přístup na internet vyplňte sekci [Proxy settings] a stiskněte tlačítko [Další].

## 6 Pokud nemáte zálohovací účet, registrujte se jako uživatel trial verze:

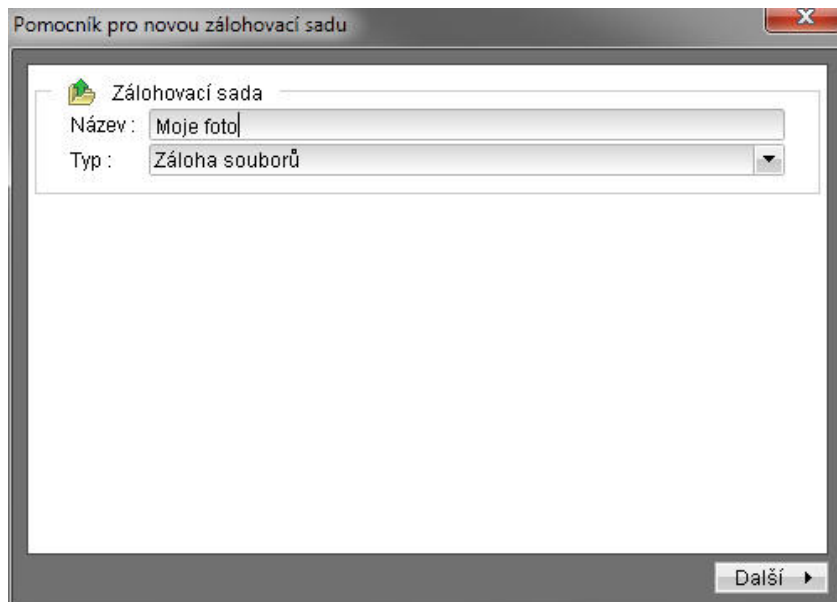
- 6.1 Zvolte si uživatelské jméno a heslo (**bez diakritiky!**) a zadejte jej do polí (Přihlašovací jméno, Heslo, Potvrdit heslo).
- 6.2 Vyplňte e-mailovou adresu.
- 6.3 Stiskněte tlačítko [Odeslat].
- 6.4 Nyní byste měli být již přihlášení k zálohovacímu serveru (pokud již je Uživatelské jméno obsazené, zvolte jiné).



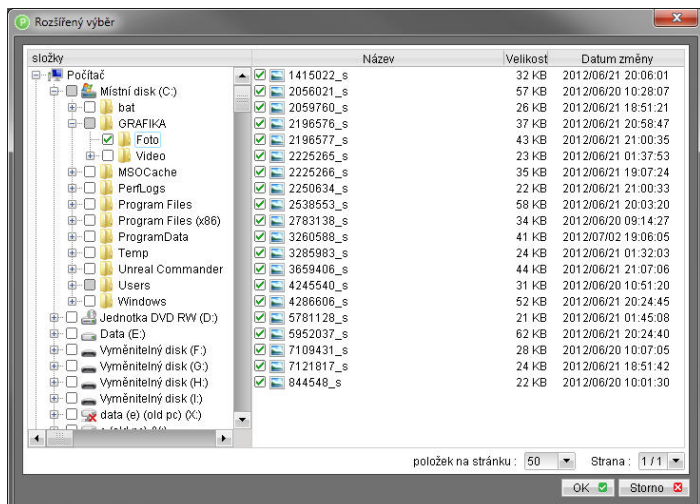
## 7 Pokud již účet máte, zvolte (Jste již uživatelem?) a přihlaste se k serveru existujícím uživatelským jménem a heslem.

## 8 Jestliže se přihlašujete k serveru poprvé, budete vyzváni k vytvoření zálohovací sady.

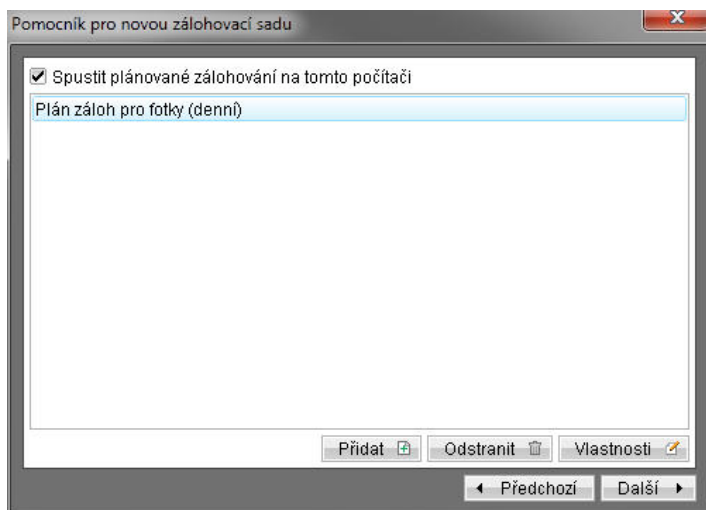
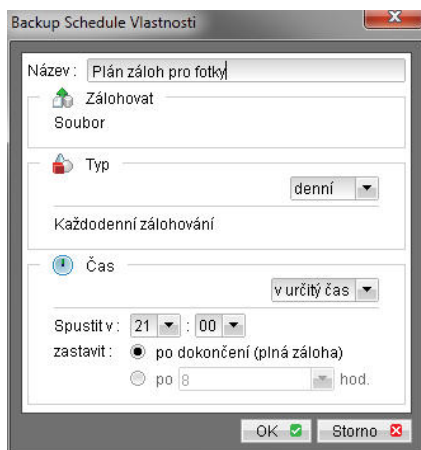
- 8.1 Zadejte název zálohovací sady a vyberte typ. Stiskněte tlačítko [Další].



8.2 Vyberte soubory, které chcete zálohovat a stiskněte tlačítko [Další].

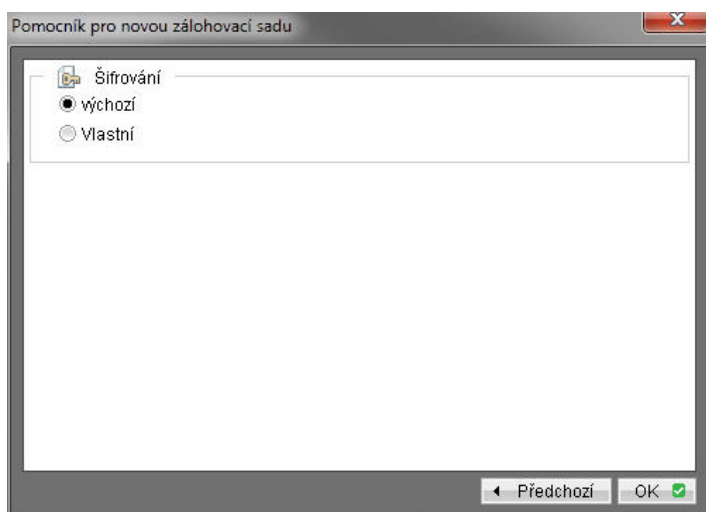


8.3 Pro Uživatele Whitestore Pro – stiskněte tlačítko [Vlastnosti] pro zjištění nebo úpravu nastavení plánu zálohování a pak stiskněte tlačítko [Další]. (máte možnost přidat více plánů zálohování do Zálohovací sady stisknutím tlačítka [Přidat]. Pokud chcete spustit CDP (Continuous Data Protection) zaškrtněte možnost „Na tomto počítači probíhá rozvržené zálohování“).



8.4 Pro Uživatele Whitestore Lite – nastavte plán pro automatické zálohování a poté stiskněte tlačítko [Další] (Pokud chcete spustit CDP (Continuous Data Protection) zaškrtněte možnost „Na tomto počítači probíhá rozvržené zálohování“).

- 8.5 Nastavte možnosti šifrování pro zálohovací sadu (pokud si nejste jisti nastavením, vyberte možnost Výchozí). Šifrovací klíč bude shodný s heslem účtu.

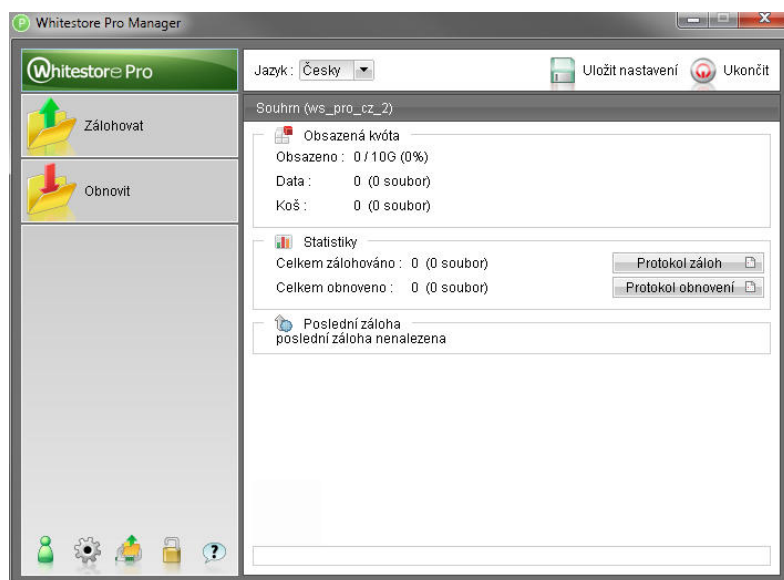


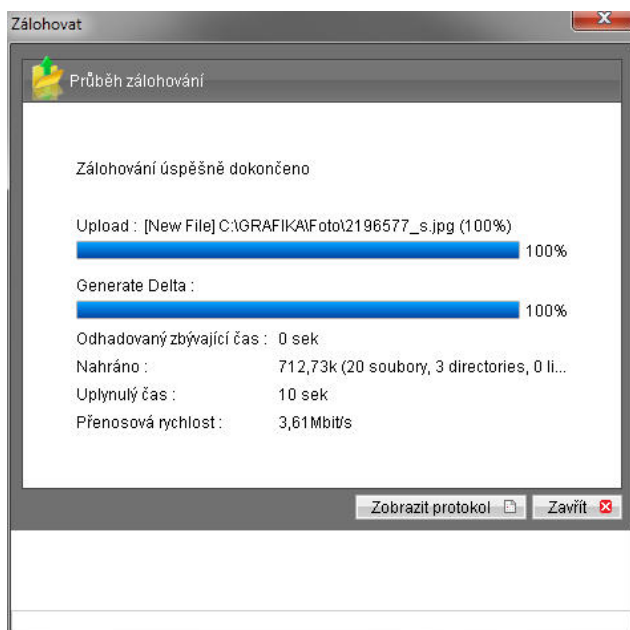
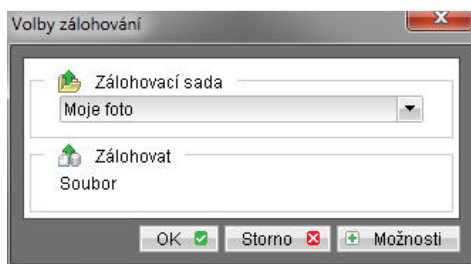
Pokud vyberete možnost Vlastní, zadejte šifrovací klíč. **DŮLEŽITÉ!** Tento klíč si pečlivě zapamatujte, je základem k dešifrování zálohy při obnově dat.

- 8.6 Stiskněte tlačítko [OK] k dokončení konfigurace zálohovací sady. Naplánovaná záloha se automaticky spustí v případě, že počítač bude zapnutý.

## 9 Okamžité spuštění zálohy.

- 9.1 Pro uživatele Whitestore Pro – Stiskněte tlačítko [Zálohovat] v levém panelu, vyberte zálohovací sadu a stiskněte tlačítko [OK].



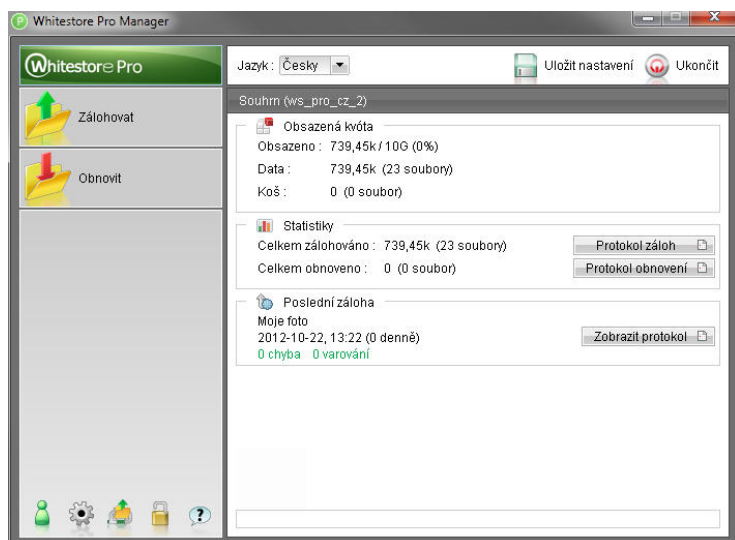


9.2 Pro uživatele Whitestore Lite – Stiskněte tlačítko [Zálohovat] v levém panelu.

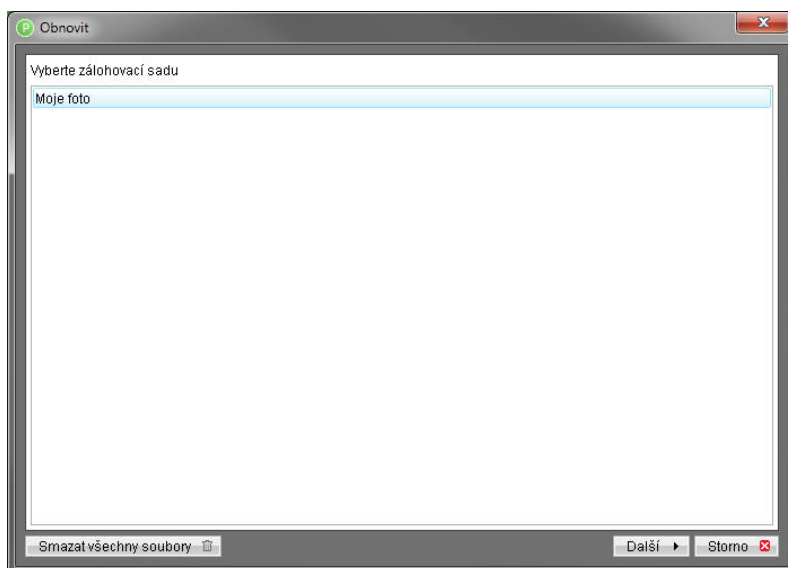
## 10 Nastavení dokončeno.

## 11 Pro obnovení souborů postupujte následovně:

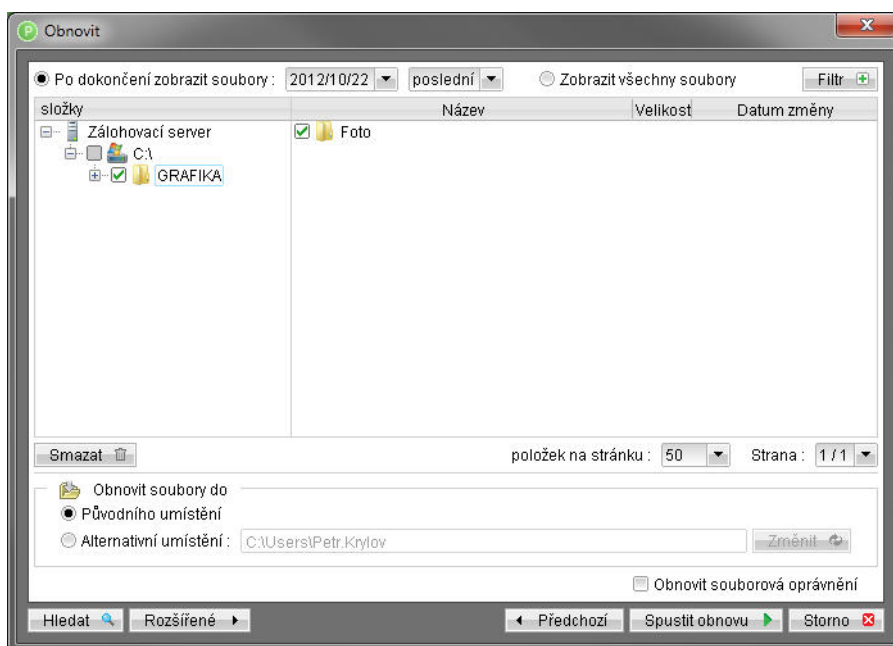
11.1 V levém panelu stiskněte tlačítko [Obnovit].



11.2 Vyberte zálohovací sadu obsahující soubory, které chcete obnovit a stiskněte tlačítko [Další].



11.3 V pravém panelu se seznamem souborů si zvolte soubory, které chcete obnovit.



11.4 Pokud chcete obnovit soubory do jiné složky, než z které jsou zálohovány, zaškrtněte volbu [Alternativní umístění] a vyberte požadovanou složku tlačítkem [Změnit].

11.5 Stiskněte tlačítko [Spustit obnovu].